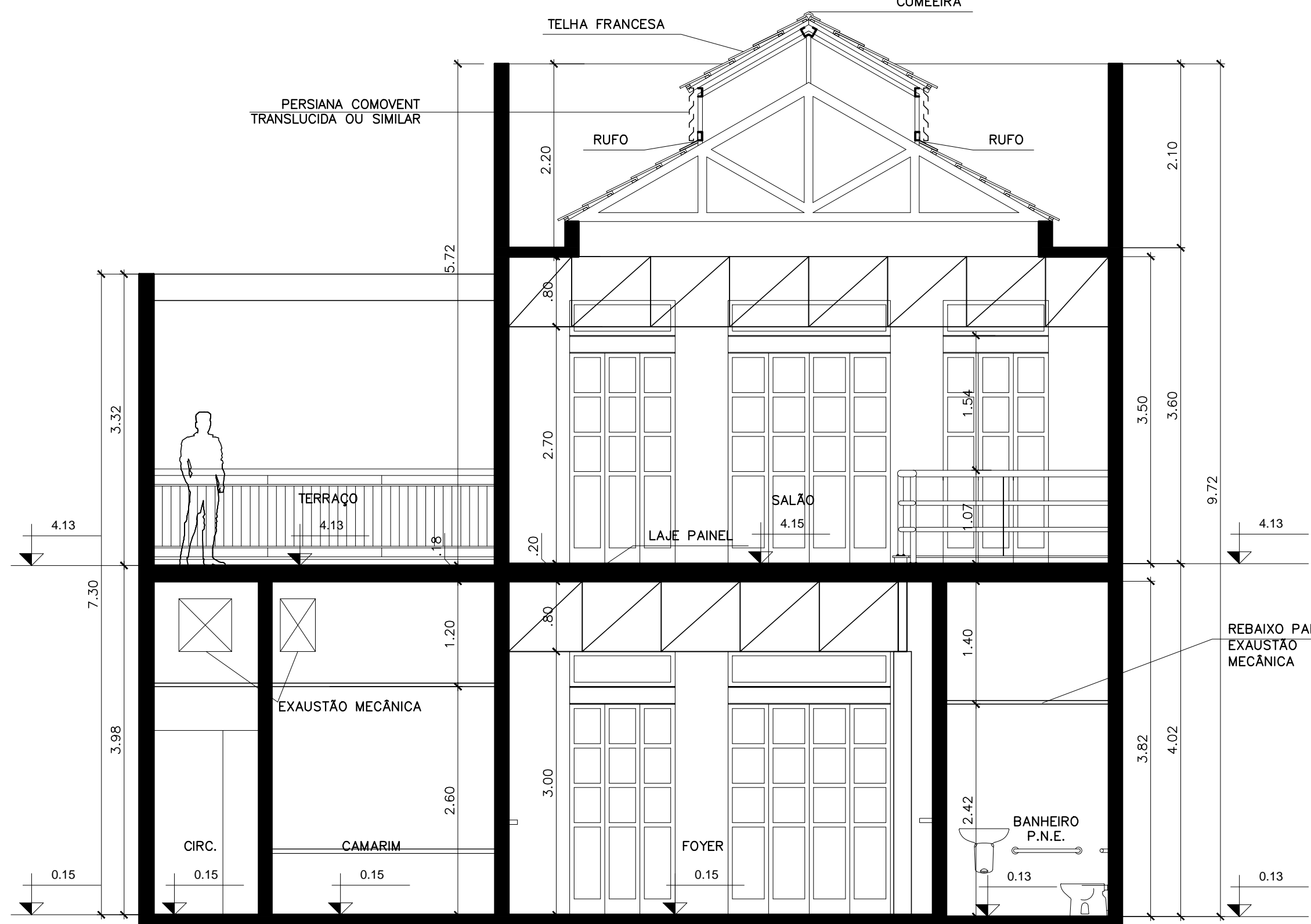


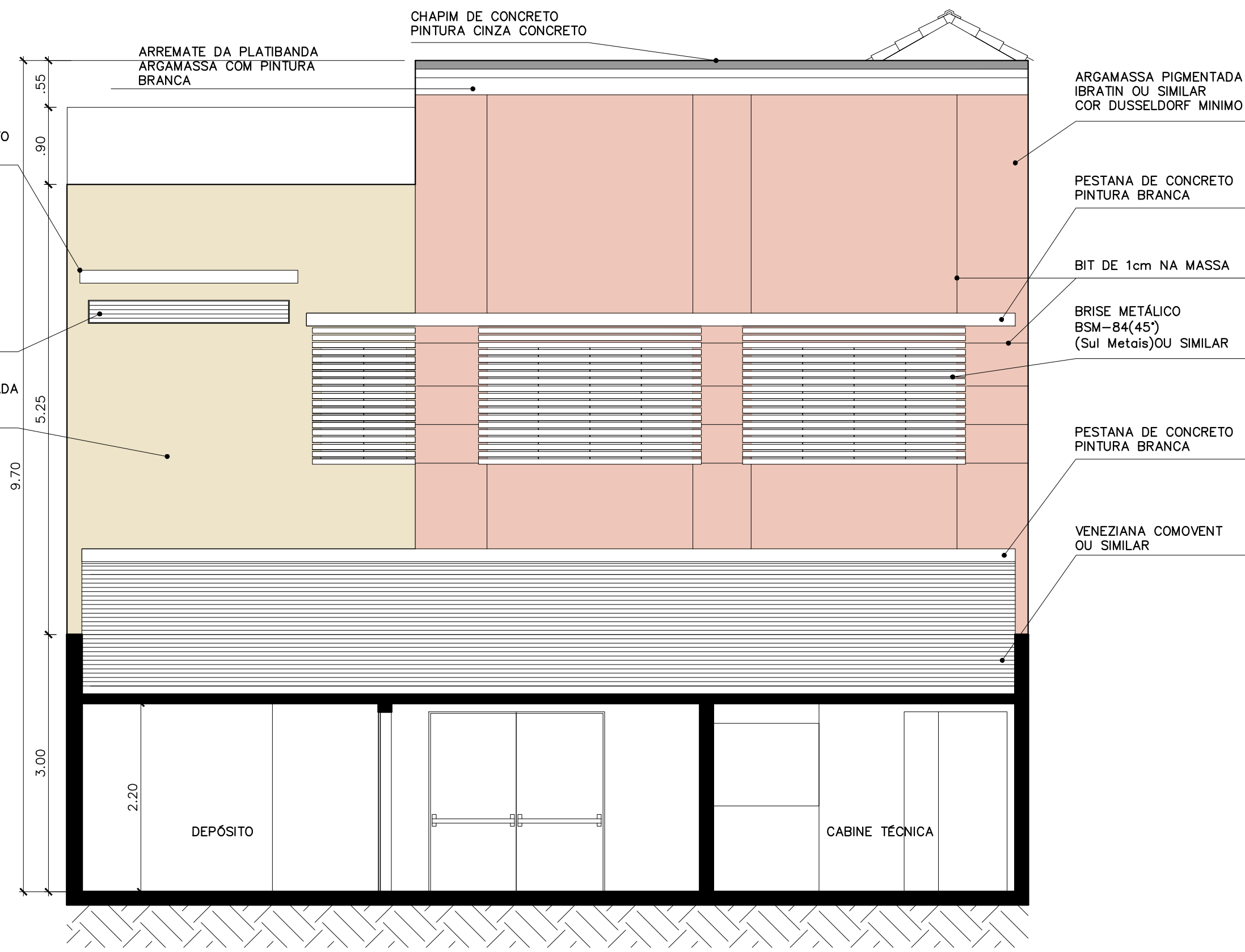
5 CORTE BB
ESCALA 1:50



6 CORTE CC
ESCALA 1:50



9 FACHADA
ESCALA 1:50



10 FACHADA
ESCALA 1:50

ESQUADRIAS

PORTAS

ESQ.	LARG x ALT	FUNCIONAMENTO	MATERIAL
P1	.80 x 2.10	ABRIR - 1 FOLHA	MADEIRA - PINT. ESMALTE SINT. ACET. COR A DEFINIR
P2	.70 x 2.10	ABRIR - 1 FOLHA	MADEIRA - PINT. ESMALTE SINT. ACET. COR A DEFINIR
P3	.60 x 2.10	ABRIR - 1 FOLHA	MADEIRA - PINT. ESMALTE SINT. ACET. COR A DEFINIR
P4	(2x1.025) x 2.10	ABRIR - 2 FOLHAS	MADEIRA - PINT. ESMALTE SINT. ACET. COR A DEFINIR
P5	(.40+.80) x 2.10+40	ABRIR - 2 FOLHAS BANDEIRA FIXA	VENEZIANA EM ALUMINIO PINTURA ELETROSTÁTICA PRETA
P6	(.40+.80) x 2.10	ABRIR - 2 FOLHAS BANDEIRA BASCULANTE	VENEZIANA EM ALUMINIO PINTURA ELETROSTÁTICA PRETA
PF1	(4x.45) x 2.57+40	ABRIR - 4 FOLHAS BANDEIRA BASCULANTE	ALUMINIO PINT. ELET. PRETA E VIDRO PONTILHADO 4MM
PF2	(3x.40) x 2.55+40	ABRIR - 3 FOLHAS BANDEIRA BASCULANTE	ALUMINIO PINT. ELET. PRETA E VIDRO PONTILHADO 4MM
PF3	(3x.40) x 2.40+40	ABRIR - 3 FOLHAS BANDEIRA BASCULANTE	ALUMINIO PINT. ELET. PRETA E VIDRO TRANSP. 4MM
PF4	(4x.45) x 2.40+40	ABRIR - 4 FOLHAS BANDEIRA BASCULANTE	ALUMINIO PINT. ELET. PRETA E VIDRO TRANSP. 4MM
PF5	(.40+.80) x 2.10+40	ABRIR - 2 FOLHAS BANDEIRA FIXA	VENEZIANA EM ALUMINIO PINTURA ELETROSTÁTICA PRETA
PL	(2 x 1.15) x 1.50	ABRIR - 2 FOLHAS	VENEZIANA EM ALUMINIO PINTURA ELETROSTÁTICA PRETA

JANELAS

ESQ.	LARG x ALT	FUNCIONAMENTO	MATERIAL
J1	(2 x .50)x1.40 hp:1.00	CORRER	ALUMINIO PINT. ELET. PRETA E VIDRO TRANSPARENTE
J2	(4 x .60)x1.40 hp: 1.00	CORRER	ALUMINIO PINT. ELET. PRETA E VIDRO TRANSPARENTE
J3	(8 x 1.24)x1.30 hp: 2.40	CORRER	ALUMINIO PINT. ELET. PRETA E VIDRO TRANSPARENTE
JF1	(3x.40) x 1.42+40 hp: 0.63	ABRIR - 3 FOLHAS BANDEIRA BASCULANTE	ALUMINIO PINT. ELET. PRETA E VIDRO PONTILHADO 4MM
JE1	1.94 x 1.98 hp: 1.10	ENROLAR	AÇO COM PINTURA ESMALTE SINTÉTICO
JE2	2.00 x 1.98 hp: 1.10	ENROLAR	AÇO COM PINTURA ESMALTE SINTÉTICO
JE3	2.09 x 1.92 hp: 1.10	ENROLAR	AÇO COM PINTURA ESMALTE SINTÉTICO
JE4	3.60 x 1.92 hp: 1.10	ENROLAR	AÇO COM PINTURA ESMALTE SINTÉTICO
B1	1.20 x 1.64	BRISE FIXO	ALUMINIO PINTURA ELETROSTÁTICA BRANCA
B2	2.60 x 1.64	BRISE FIXO	ALUMINIO PINTURA ELETROSTÁTICA BRANCA
VE1	10.89 x 1.45	VENEZIANA FIXA	FIBERGLASS TRANSLÚCIDO
VE2	10 x .40	VENEZIANA FIXA	FIBERGLASS TRANSLÚCIDO
V1	2.34 x .27 hp: 2.65	VENEZIANA FIXA	ALUMINIO PINTURA ELETROSTÁTICA PRETA

OBS.1: PORTAS INTERNAS DE MADEIRA
AS PORTAS SERÃO OCAS, COM GUARNIÇÃO E FOLHA EM MADEIRA COM PINTURA ESMALTE SINTÉTICO ACETINADO COR A DEFINIR

NOTAS:

- 1 - AS COTAS PREVALECEM SOBRE A ESCALA
- 2 - AS COTAS REFEREM-SE A ELEMENTOS ACABADOS
- 3 - TODAS AS MEDIDAS DEVERÃO SER CONFERIDAS NO LOCAL
- 4 - AS PORTAS DE ACESSO SOB A BANCADA
- 5 - ALIZARES EM MADEIRA COM PINTURA ESMALTE SINTÉTICO ACETINADO COR A DEFINIR (5 x 2cm)
- 6 - A LOUÇA SANITÁRIA SERÁ PADRÃO POPULAR COR BRANCO
- 7 - VER PRANCHA DE DETALHE PARA SOLEIRAS, CHAPINS, TENTOS, GUARDA-CORPOS E ESQUADRIAS
- 8 - AS CORES DAS TINTAS, ESPECIFICADAS PARA AS FACHADAS, DEVERÃO SER APROVADAS PELO ARQUITETO RESPONSÁVEL PELO PROJETO, A PARTIR DE AMOSTRAS NA OBRA. A MARCA DO FABRICANTE ESPECIFICADA É APENAS UMA REFERÊNCIA PARA OBTENÇÃO DA COR
- 9 - A ESTRUTURA INDICADA É SOMENTE UM ESTUDO DEVENDO O CONSTRUTOR ADOTAR O MÉTODO CONSTRUTIVO MAIS ADEQUADO A ARQUITETURA E O ORÇAMENTO
- 10 - A ESTRUTURA METÁLICA RECEBERÁ TRATAMENTO E PINTURA ANTICORROSIVA
- 11 - NAS ESCADAS E RAMPAS AS SETAS INDICAM O SENTIDO DE SUBIDA
- 12 - OS PISOS DAS ÁREAS MOLHADAS DEVERÃO TER CAIMENTO DE 3% EM DIREÇÃO AOS RALOS

- REBAIXO EM GESSO
REBAIXO PARA VENTILAÇÃO

02	26/02/13	CAMILA	INDICAÇÃO DAS ALTURAS DOS PEITORES DAS JANELAS E DIMENSÃO DA PORTA PL NAS LEGENDAS	
REV Nº	TIPO	DATA	POR	DESCRIÇÃO DAS REVISÕES
TIPOS DE EMISSÃO	A - PRELIMINAR B - PARA LIBERAÇÃO		C - PARA CONHECIMENTO D - PARA COTAÇÃO	E - PARA CONSTRUÇÃO F - CONF. COMPRADO G - CONF. CONSTRUIDO H - CANCELADO
<div><div>RIO PREFEITURA</div><div>CDURP</div></div> <div>PREFEITURA DA CIDADE DO RIO DE JANEIRO COMPANHIA DE DESENVOLVIMENTO URBANO DA REGIÃO DO PORTO DO RIO DE JANEIRO</div> <div>PROJETO PORTO MARAVILHA</div>				
TÍTULO				
RUA DO PROPÓSITO, 18 E 20 CORTE B-B CORTE C-C				
DISCIPLINA		PRANCHA		EMITENTE: <div>TECHNISCHE</div>
ARQUITETURA		05/17		
ETAPA		ESCALA		
PROJETO BÁSICO		1/50		
Nº DO ARQUIVO		REVISÃO		
- - -		02		
ESTE DOCUMENTO É DE TOTAL E EXCLUSIVA RESPONSABILIDADE DO EMITENTE				
PROJETO				
PROJETOS LEGAIS E BÁSICOS DE ARQUITETURA CONCORRÊNCIA 008/2012 PROCESSO Nº 01/800.065/2012 1º ORDEM DE SERVIÇO		PROJ. ISO MILMAN 20/02/2013 DES. CAMILA BORGHEZAN 20/02/2013 VER. ISO MILMAN 20/02/2013		RT DO PROJETO ISO MILMAN RESPONSÁVEL TÉCNICO CAU Nº A3247-6